

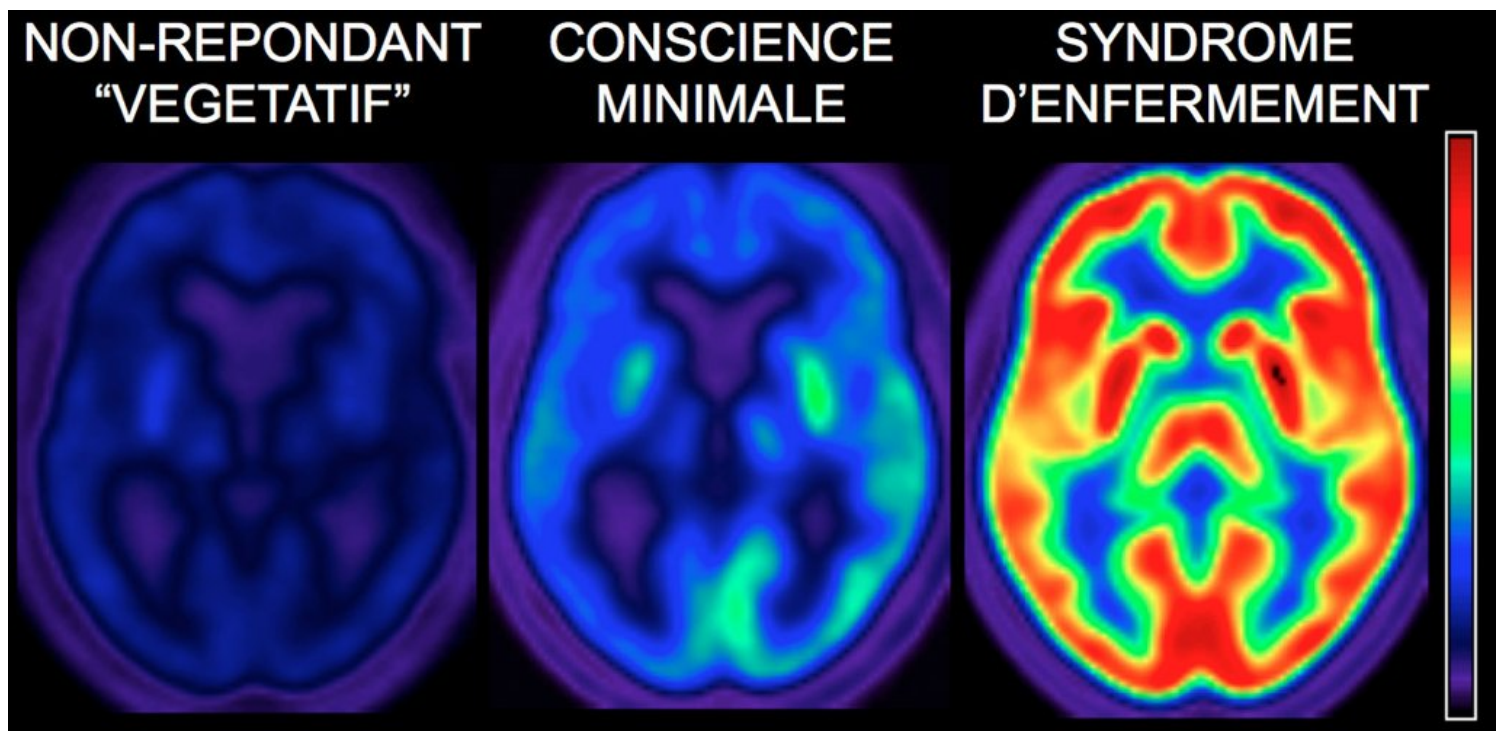
COMA : MIEUX PRÉDIRE LE RETOUR DE LA CONSCIENCE

Publié le 16 avril 2014

par Daily Science

L'équipe du "[Coma Science Group](#)" à l'université de Liège vient de montrer que la tomographie par émission de positons (le PET-Scan) est le meilleur outil pour prédire au mieux quels patients plongés dans un état végétatif avaient des chances de récupérer un certain niveau de conscience. C'est la première fois que des chercheurs testent la précision diagnostique des techniques fonctionnelles d'imagerie cérébrale dans la pratique clinique.

Image interactive : observer le glucose pour évaluer la conscience



Le Pr Steven Laureys, directeur de recherches FRS-FNRS et directeur du Coma Science Group, dont l'équipe est à l'origine de cette découverte, ne précise pas si cette technique a été utilisée récemment sur le coureur automobile Michael Schumacher.

Hospitalisé en France, dans le coma suite à un accident de ski survenu au début de l'hiver dernier, Michael Schumacher avait présenté récemment certains "signes positifs" sans qu'on sache précisément lesquels.

Il ressort des [travaux liégeois, publiés ce mercredi dans le journal médical britannique "The Lancet"](#), que cette technique du PET-Scan est aujourd'hui la plus pertinente pour dresser un pronostic fiable

de récupération d'un certain état de conscience chez les personnes cérébro-lésées.

« Nos résultats suggèrent que l'imagerie par PET-scan peut révéler des processus cognitifs qui ne sont pas visibles via les tests traditionnels au chevet des patients », explique le Pr Steven Laureys. « Cette découverte pourrait sensiblement compléter les évaluations comportementales standards afin d'identifier des patients non-répondants « végétatifs » qui auraient le potentiel de retrouver des capacités sur le long terme ».