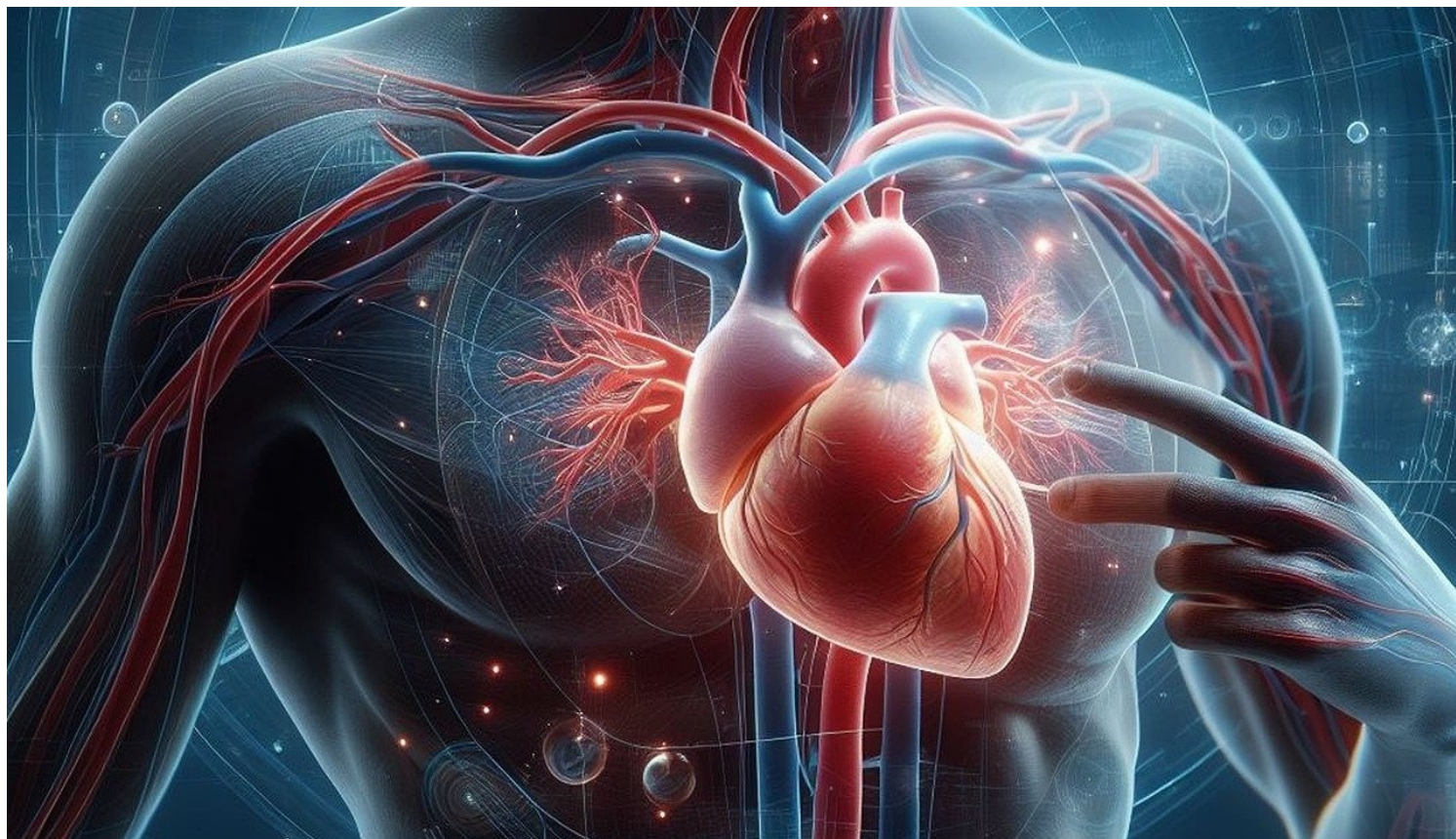


LES DÉFIS DE LA PRISE EN CHARGE DE L'INSUFFISANCE CARDIAQUE

Publié le 20 novembre 2024



par Daily Science

On estime qu'environ 250.000 personnes souffrent d'insuffisance cardiaque en Belgique. Un chiffre en constante augmentation dû au vieillissement de la population (près de 40 nouveaux cas sont diagnostiqués chaque jour, soit 15.000 par an). Les projections estiment qu'une personne sur cinq développera cette maladie au cours de sa vie.

À l'occasion des 20 ans du [Belgian Working Group on Heart Failure](#) (BWGHF), et du lancement du [Heart Failure Care Path](#), Pre Ana Roussoulières, cardiologue à l'Hôpital Universitaire de Bruxelles (H.U.B) et présidente du BWGHF, met en lumière les dernières avancées en matière de prise en charge des patients insuffisants cardiaques en Belgique. Et rappelle l'importance cruciale de la sensibilisation du grand public et des professionnels de santé à la détection précoce de cette maladie.

Un dépistage non remboursé

Ces dernières années ont été marquées par l'arrivée de nouveaux médicaments qui ont permis une diminution du taux de mortalité et/ou d'hospitalisation par rapport au traitement standard. L'insuffisance cardiaque (IC) reste cependant une maladie très grave avec un taux de mortalité toujours très élevé et des hospitalisations répétées. Si bien que cette maladie, à elle seule,

représente près de 2% des dépenses de santé.

« Bien qu'elle dispose de l'un des meilleurs services de santé au monde, la prise en charge de l'IC en Belgique reste encore sous-optimale, avec un grand nombre de patients ne recevant pas le traitement adapté à temps, augmentant le risque de mortalité et/ou d'hospitalisation. D'une part, parce que le dépistage, qui peut se faire via une simple prise de sang, n'est pas remboursé. D'autre part, parce que les infirmiers formés à la prise en charge des patients IC ne sont pas encore reconnus, malgré un cursus universitaire long et spécialisé disponible en français et en néerlandais. C'est pourquoi, en plus des actions déjà menées par notre groupe de travail, le BWGHF participe également aux discussions avec le Gouvernement pour obtenir le remboursement du dépistage ainsi que la reconnaissance des infirmiers qualifiés en IC », explique Pre Ana Roussoulières.

Une prise en charge multidisciplinaire

Cardiologues, médecins généralistes, infirmiers, kinésithérapeutes, diététiciens, assistants sociaux, doivent être impliqués de façon conjointe dans la prise en charge des patients.

« Le concept de prise en charge multidisciplinaire de l'IC date d'il y a plus de 20 ans ! Lorsque le Professeur Van Mieghem du ZOL de Genk et moi avons reçu la mission de créer le BWGHF en 2004, la mise en place de cette approche faisait déjà partie de nos premières initiatives. Au sein de l'H.U.B., nous avons été soutenus par la création de la clinique de l'IC et de l'hypertension pulmonaire en 2008, la première en Belgique à couvrir ces deux aires thérapeutiques dans une même structure », précise Pr Jean-Luc Vachiéry, chef de la Clinique d'Hypertension Pulmonaire et d'Insuffisance Cardiaque à l'H.U.B.

Un outil informatique pour aider les soignants

Depuis, les experts de la Clinique de l'Insuffisance Cardiaque de l'H.U.B se mobilisent. D'une part, pour offrir aux patients une prise en charge d'excellence, l'accès à des traitements innovants, et le suivi à distance avec la télésurveillance qui offre un meilleur suivi thérapeutique tout en évitant les hospitalisations, bientôt remboursée en Belgique. D'autre part, pour accompagner les praticiens (cardiologues, médecins généralistes et infirmiers) de manière optimale dans la prise en charge des patients grâce à des technologies de pointe.

« L'objectif de notre groupe de travail est de promouvoir la qualité de la prise en charge de cette maladie. Pour cela, le BWGHF met à disposition le [Heart Failure Care Path](#), un outil informatique qui, grâce à des réponses pratiques basées sur les dernières recommandations ainsi que l'expérience des experts de l'IC, vise à mieux accompagner les médecins généralistes, les cardiologues et les infirmiers pour une prise en charge plus uniforme et un traitement plus facile et homogène des patients en Belgique », conclut Pre Ana Roussoulières.